



*Révél*ateurs du  
quotidien

## QUOI ?

Dans un contexte d'accélération des rythmes de vie, de l'urgence à décider et à agir, nous proposons d'ouvrir **un espace où chacun.e prend le temps de s'exprimer et de réfléchir sur ce qui l'entoure.**

**C'est quoi :** être voisin, grandir en milieu rural, consommer autrement, l'agriculture urbaine, vieillir en ville ?...

## POURQUOI ?

Notre ambition est de **donner à voir et à comprendre** la culture et l'identité d'un lieu de vie partagé, au travers de récits de soi et des autres.

## COMMENT ?

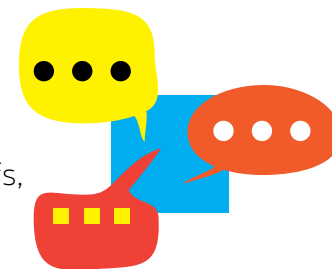
En appui d'une expertise anthropologique et sociologique, nous privilégions une approche qualitative qui **valorise l'écoute et l'échange**, basée sur la conduite et l'exploitation de rencontres et d'observations, sur le recueil de la parole et son analyse.

Notre rôle est de **favoriser l'expression de chacun.e** et de tous.tes et de faciliter l'émergence de connaissances.

# Une démarche... 3 étapes

## 1 ( Rencontrer et échanger par des enquêtes

> observation, entretiens individuels et collectifs, questionnaires, ateliers de réflexion collective...



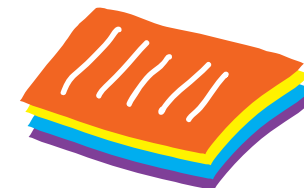
## 2 ( Analyser et comprendre

- > Les pratiques
- > Les représentations et les perceptions
- > Les réseaux et les relations



## 3 ( Donner à voir et partager par un travail d'édition et de diffusion

- > article, journal (papier/numérique)
- > ouvrage, recueil
- > publication via les réseaux sociaux
- > exposition (sédentaire/itinérante)
- > colloque/journée thématique/conférence/tables rondes



# Qui sont les Révélateurs ? du Quotidien



**FANNY PACREAU - ANTHROPOLOGUE**

## Enquête d'Ordinaire

*Connaître et comprendre les comportements individuels et collectifs ;*

*Valoriser les savoir-faire et connaissances ordinaires ;*

*Rassembler différents acteurs autour de projets fédérateurs ;*

*Valoriser les identités territoriales ;*

*... Telle est mon ambition.*



**MARION GUERRY - SOCIOLOGUE**

## M au Carré

*« Coopérer, comprendre et agir sont les moteurs de ma pratique professionnelle, laquelle en oscillant entre recherche et action, s'appuie sur les sciences humaines et sociales pour produire du sens. »*



**PATRICK MIGNON - INFOGRAPHISTE/ILLUSTRATEUR**

## C.COM'CHAT

*« Ma passion plus que mon travail : conseiller, concevoir et réaliser des supports de communication aussi riches que variés afin de mieux répondre aux attentes et aux objectifs de chacun. »*

**enQuête d'ordinaire**  
Fanny Pacreau, anthropologue

07 70 30 58 06

fanny.pacreau@gmail.com

[www.enquetedordinaire.fr](http://www.enquetedordinaire.fr)

**M AU CARRÉ**

06 81 48 26 97

marion.guerry@m-au-carre.fr

[www.m-au-carre.fr](http://www.m-au-carre.fr)

**c.com'chat**  
Créations graphiques  
illustrations

06 59 04 38 93

c.comchat@orange.fr

[www.c-comchat.com](http://www.c-comchat.com)